

## Exportul desenelor din AutoCAD

Din AutoCAD pot fi exportate fișiere în alte formate de fișier, astfel permițând să salvați un fișier într-un alt format decât cel AutoCAD native. dwg.

Puteți de asemenea importa fișiere în mai multe formate. Iată cum să procedați pentru a realiza această operație.

Tablelul prezintă formatele de fișier pe care le poate crea AutoCAD, apoi sunteți solicitați să selectați obiectele pe care doriți să le exportați.

FORMAT	DESCRIERE
WMF	Windows Metafile- format vectorial pentru Windows
ACIS	Format fișier de modelare a solidelor, stocat ca fișier cu extensia .sat, în format text (ASCII)
STL	Exportă un singur solid, dar într-un format utilizabil în stereolitografie
BMP	Windows bitmap-format de imagine de tip raster
ESP	Encapsulated PostScript- format utilizat de anumite imprimante pentru a crea text și imagini de calitate deosebită. Exportă toate obiectele
DXX Extract	Fișier de text care conține doar atributele blocurilor. Varianta de format DXF utilizată pentru extragerea atributelor
3DS	Format utilizat de 3D Studio de la Autodesk
DXF	Drawing Interchange Format- format de text pentru desene CAD recunoscut de majoritatea programelor de proiectare asistată de calculator. Puteți alege dintre formatele de fișier DXF specific versiunilor 2000, 14, 13 și 12 ale programului AutoCAD, exportă desene întregi
DXB	Alt format pentru transferarea desenelor CAD, dar în format binary (nu ca text) și utilizat mai rar decât formatul DXF
DWF	Drawing Web Format- format pentru plasarea unui desen într-un sit Web
JPG	Join Photographic Expert Group- format de imagine de tip raster (bitmap) utilizat frecvent în Web. Fișierele în acest format pot fi comprimate, dar unele detalii se pierd. Utilizat adesea pentru fotografii, deoarece acceptă multe culori

TIF	Tagged Image Format- format de imagine de tip raster (bitmap) utilizat adesea pentru imagini scanate. Asigură o calitate deosebită
PNG	Portable Network Graphics- format de imagine de tip raster (bitmap) care acceptă multe culori și se comprimă bine, fără a pierde detalii. Recunoaște și transparent

## Exportul fișierelor în formatul DXF

Tabelul ne arată o parte a unui fișier DXF care definește o linie. Nu sunt definite numai obiecte, ci și straturi, tipuri de linie și alți parametri. Fișierul enumeră coduri care specifică un anumit tip de date ( de exemplu, coordonata X a unui capăt de linie), urmate, fiecare în parte, de valorile codurilor ( de exemplu, 7,55). Deoarece majoritatea programelor CAD acceptă acest format, puteți exporta în formatul DXF, trimițând fișierul către o altă persoană care-l poate importa într-un alt program de proiecte asistata de calculator.

Pentru a crea un fișier DXF, selectați File⇒ Save As. Selectați unul dintre formatele DXF din lista derulantă Files of type. Puteți salva fișiere în formate DXF proprii versiunilor 14, 2000,2004, 2007. Executați clic pe Save.

## Exporul în alte formate de fișiere

Pentru a exporta un desen într-un alt format ( exceptatând DWF, JPG, PNG si TIP), urmați acești pași:

1. Selectați File⇒ Export pentru a deschide caseta de dialog Export Data, arătată în figura 1
2. Selectați formatul de fișier dorit din lista derulantă Files of type
3. Găsiți dosarul dorit utilizând lista derulantă Save in și caseta Folder
4. Executați clic pe Save

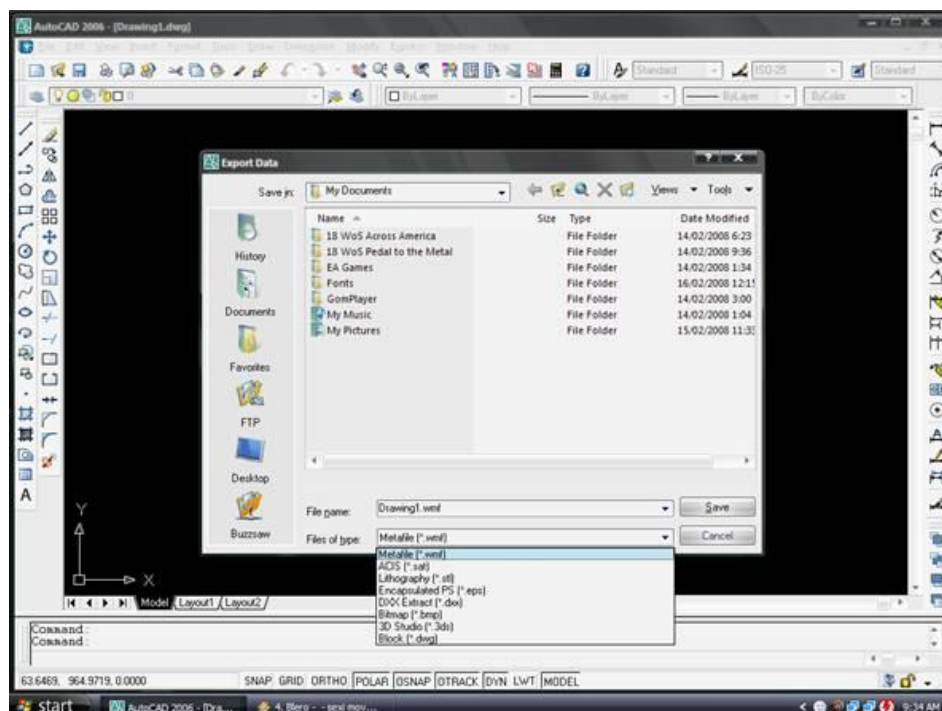


Figura 1: caseta de dialog Export Data

Pentru a exporta fișiere în formatele JPG, PNG, și TIF, utilizați la linia de comandă comenzile JPGOUT, PNGOUT și, respectiv, TIFOUT. După aceea, alegeți un dosar, executați clic pe Save și selectați obiectele în urma afișării promptului prin care vi se solicită să faceți acest lucru.

## **Controlul afișării fișierelor exportate în formatul WMF**

Variabila de system WMFBKGND controlează fundalul fișierelor WMF pe care le exportați, indiferent dacă în acest scop utilizați caseta de dialog Export, le copiați și le lipiți sau le trageți și le plasați. Când valoarea acestei variabile de system este Off ( prestabilită), fundalul fișierului este transparent, astfel încât culoarea de fundal a imaginii din fișier să nu se amestece cu fundalul peste care este lipită imaginea. Puteți activa ( On ) variabila de system, pentru ca fundalul să fie identic cu cel din AutoCAD. ( În AutoCAD 2007, valoarea prestabilită a acestei variabile de system s-a schimbat din On în Off.)

Variabila de system WMFBKGND lucrează în tandem cu variabila de system WMFBKGND. Aceasta controlează culoarea de prim-plan ( de desenare ) a obiectelor AutoCAD când exportați fișiere WMF. WMFBKGND se poate folosi doar când stabilim valoarea 0 pentru WMFBKGND , ceea ce face culoarea fundalului transparent. Valoarea 0, prestabilită, schimbă între ele culorile de prim-plan și de fundal, dacă este necesar, pentru a face mai închise culorile de prim-plan (obiectele) decât fundalul. Valoarea 1 determină efectul invers- culoarea de prim-plan este mai deschisă decât cea de fundal.

Pentru a exporta fișierele desen, în anumite formate grafice, există și comenzi specifice în AutoCAD, prezentate în tabelul de mai jos.

<b>COMANDA</b>	<b>Formatul exportat</b>
Dwfout	DWF
Wmfout	WMF
Acisout	SAT
Bmpout	BMP
Jpgout	JPG
Pngout	PNG
Stlout	STL
Tifout	TIF
Dgnexport	DGN